

# Svenska skatter i internationell jämförelse

Kommentarer av:  
Åsa Hansson  
Lunds universitet

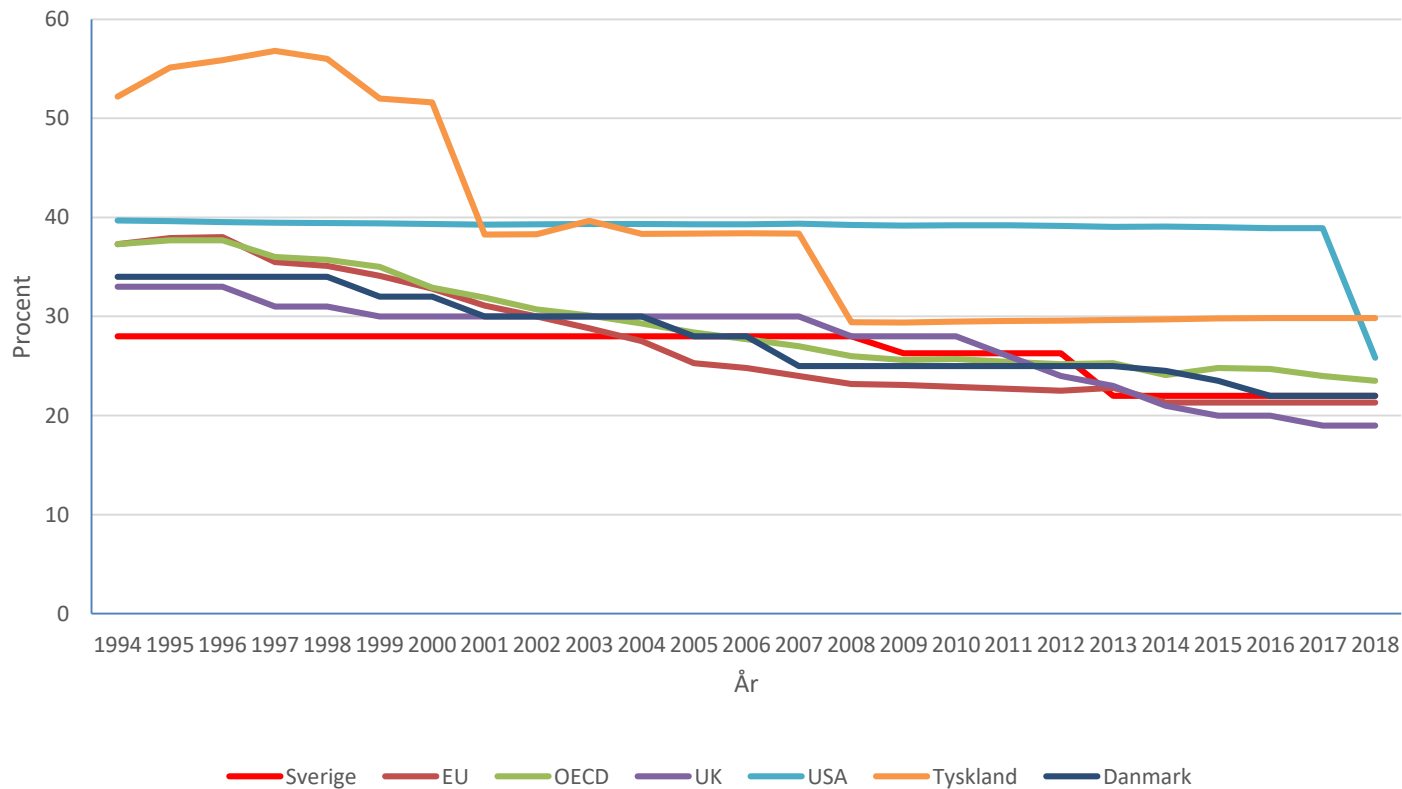
# Svenska skatter i internationell jämförelse

- Väldigt bra övergripande genomgång av hela det svenska skattesystemet, och satt i ett internationellt perspektiv
- Instämmer i slutsatserna
  - Gapet mellan arbets- och kapitalbeskattning ett problem
  - Grönskatteväxling – svår att nyttja i någon större omfattning

# Mitt fokus

- Hur bör Sverige ta in skatt?
  - Internationella perspektivet
    - Ökad konkurrens och stor aktivitet på skatteområdet internationellt
    - Bör Sverige följa andra länder?
- Framåtblickande perspektiv: Vad kommer att hända med skattebaserna i framtiden?

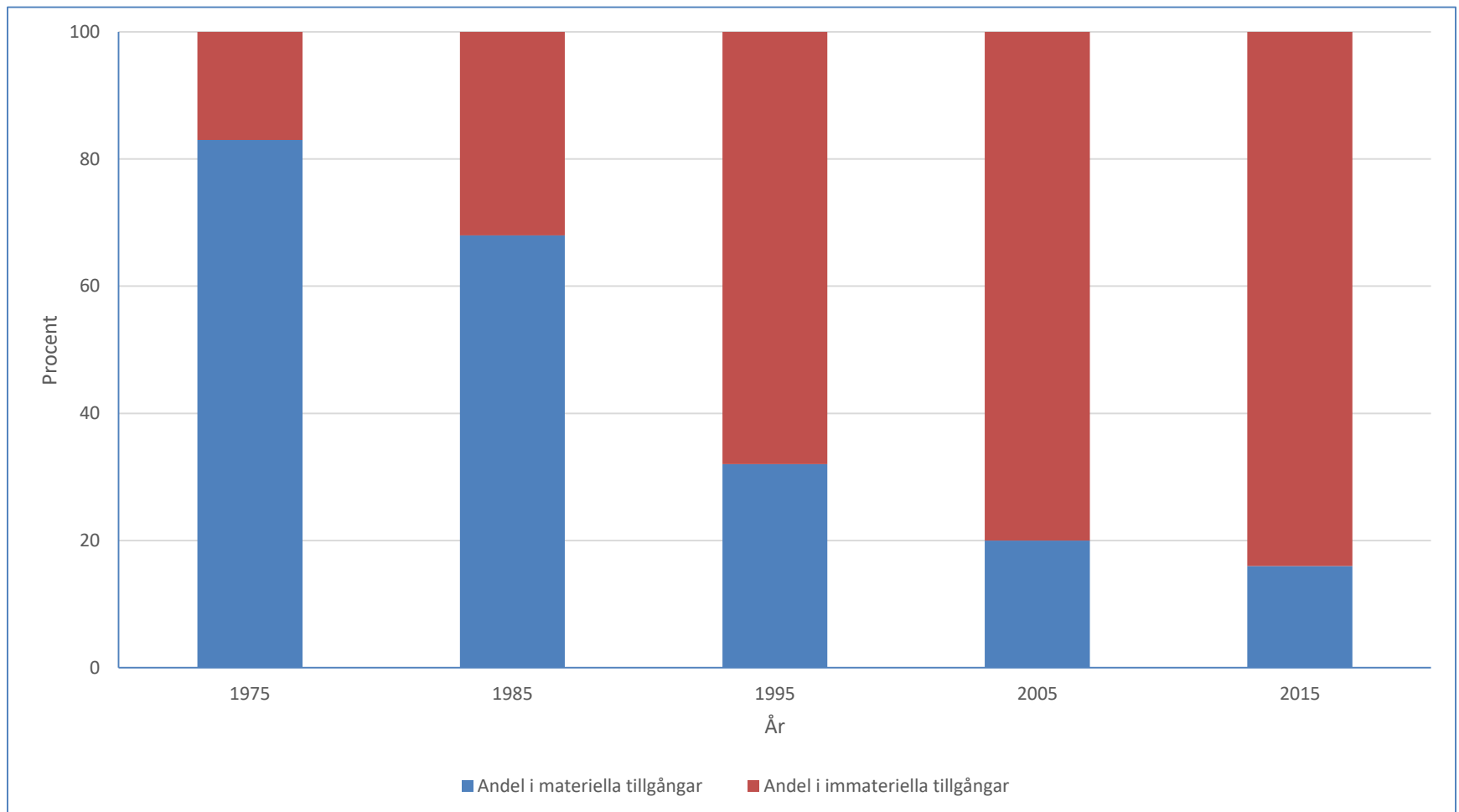
# Internationell jämförelse Bolagsskatten



# Ökad konkurrens

## Patentboxar och immateriella rättigheter

Marknadsvärdet för S&P500, uppdelat i materiella och immateriella värde

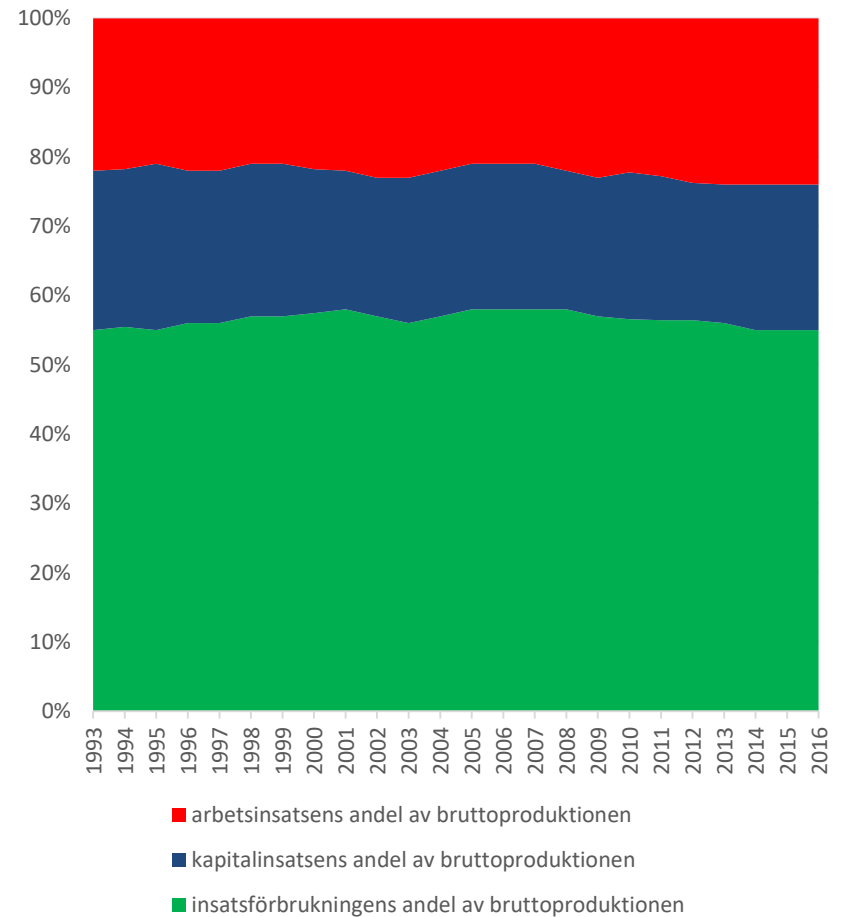
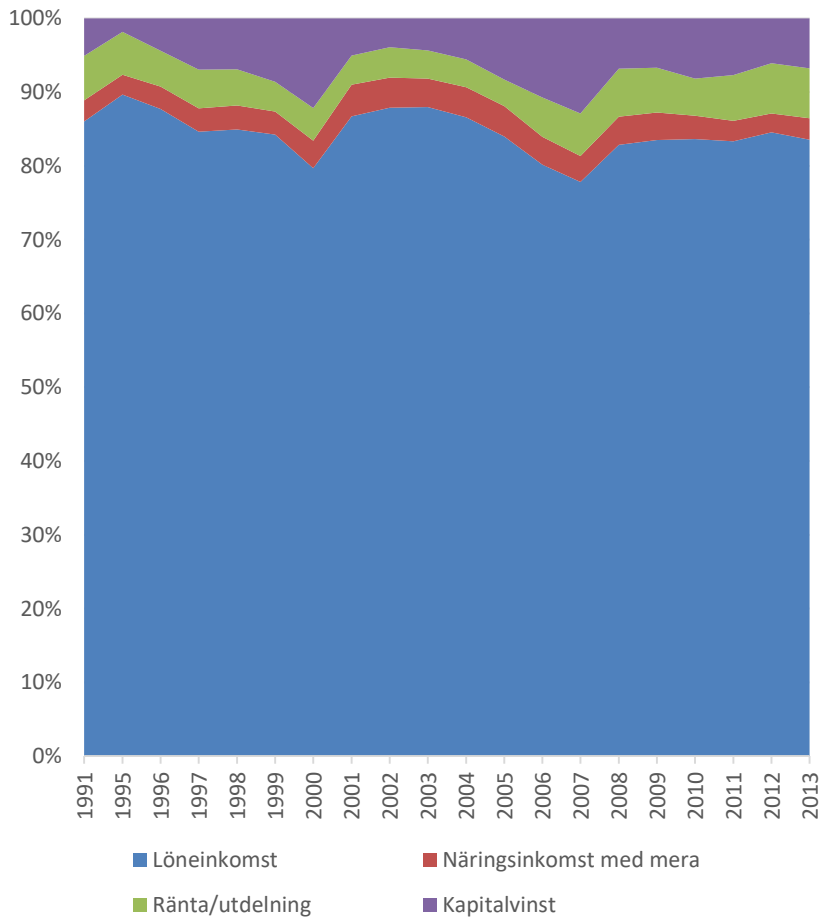


# Framåtblickande perspektiv: Framtida skattebaser?

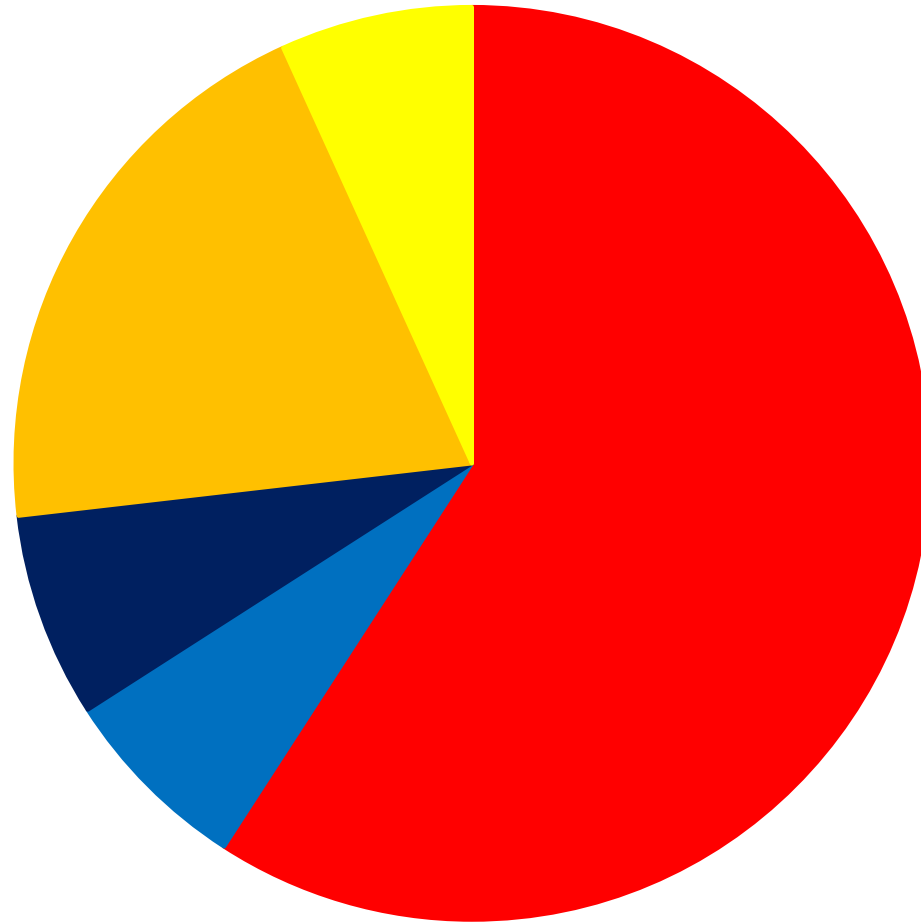
- Skattebaserna har varit relativt stabila
- Framtiden:
  - Beskattningsprincip: Beskattning där värde uppstår. Var uppstår värde? Vid produktion eller vid konsumtion?
  - Nya affärsmodeller – automatisering, digitalisering, delningsekonomi
  - AI – information en ny skattebas?

# Skattebaser

## Hushållens inkomster och BNP



# Högt skatteuttag på arbete



■ Skatt på arbete

■ Skatt på inkomst av kapital

■ Skatt på företagsinkomst

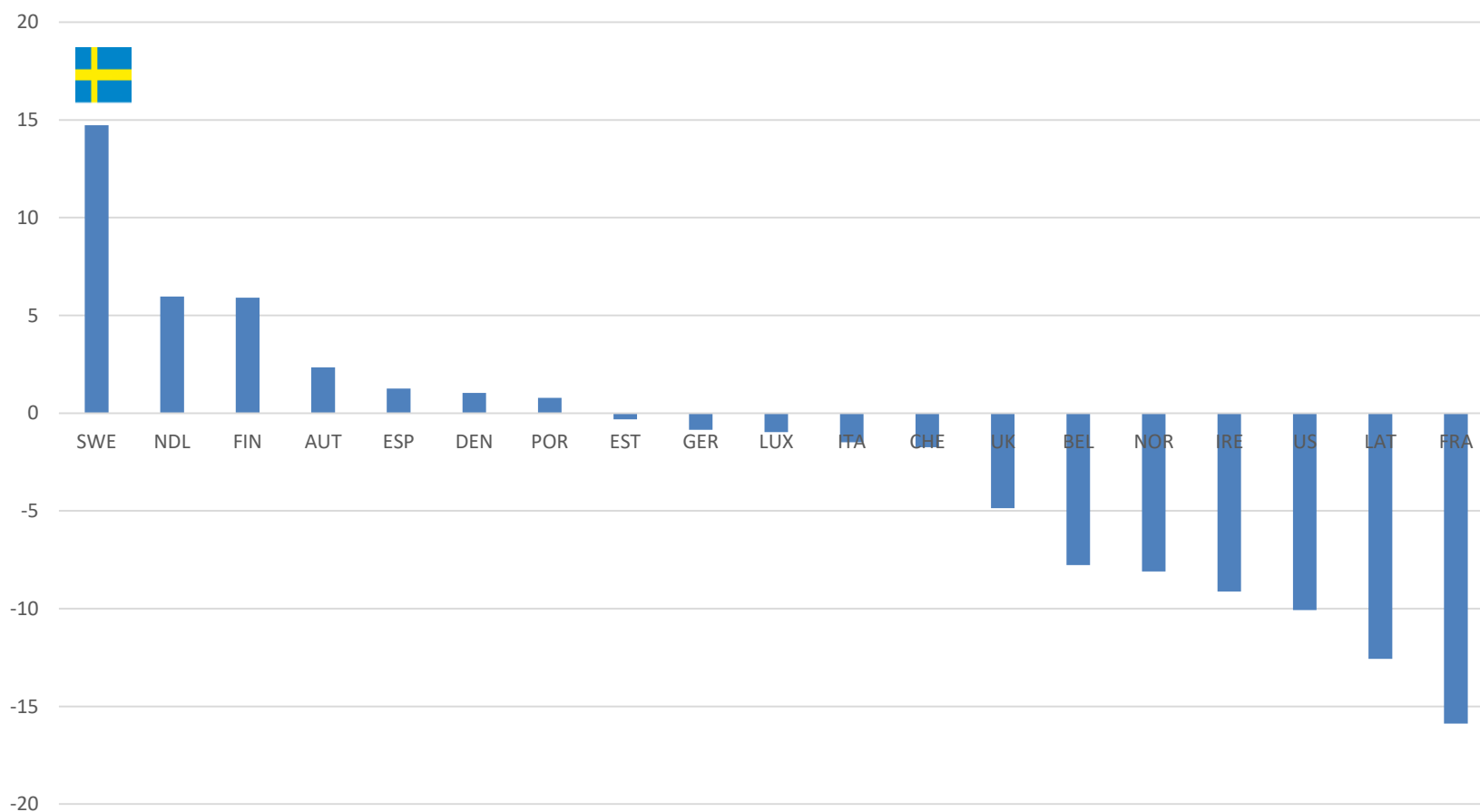
■ Mervärdesskatt netto

■ Punktskatter

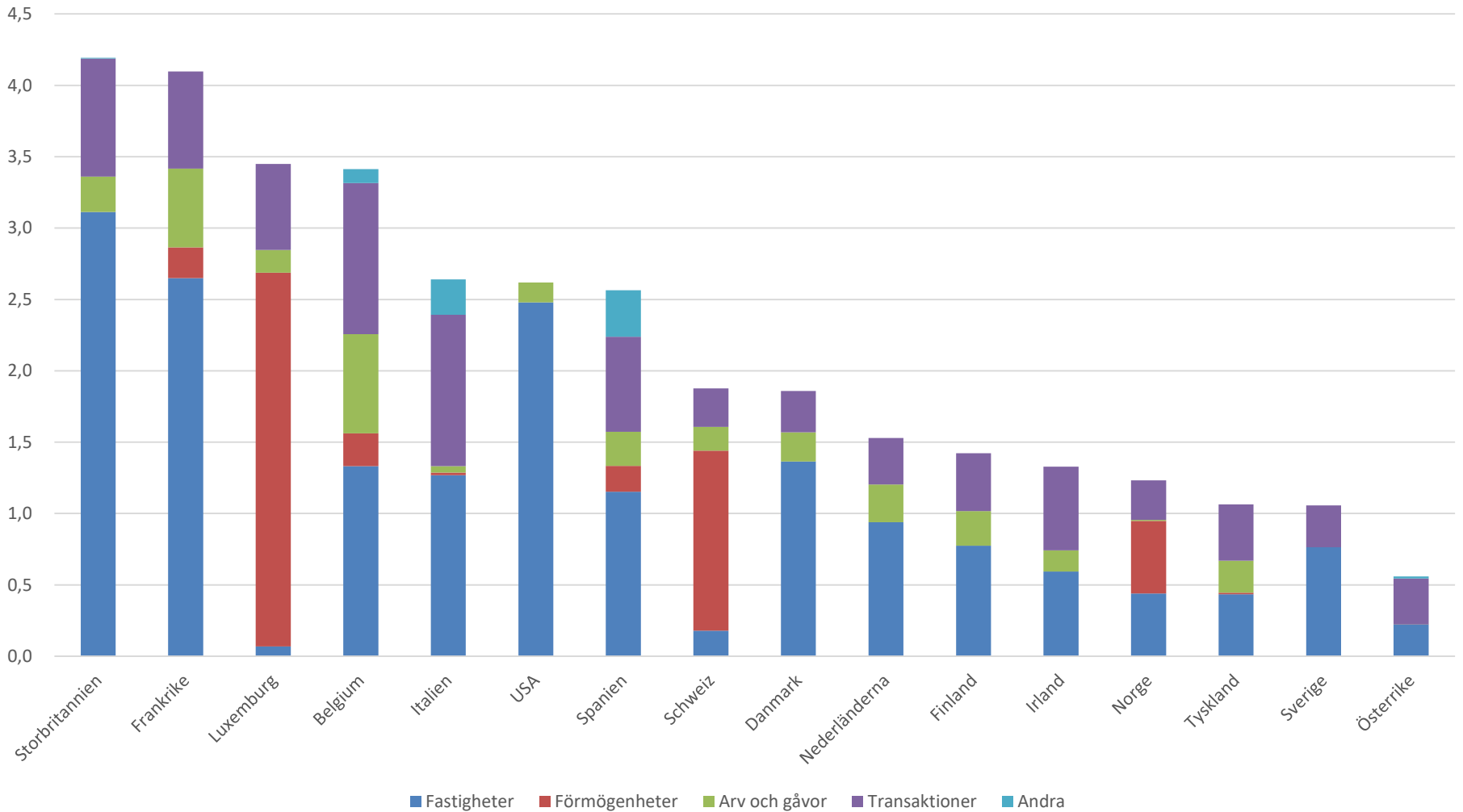


# Sverige sticker ut i att vi har höga marginalsatser på arbete – även på relativt låga inkomster

Skillnad i högsta marginalskatt på arbets- och kapitalinkomst (%)

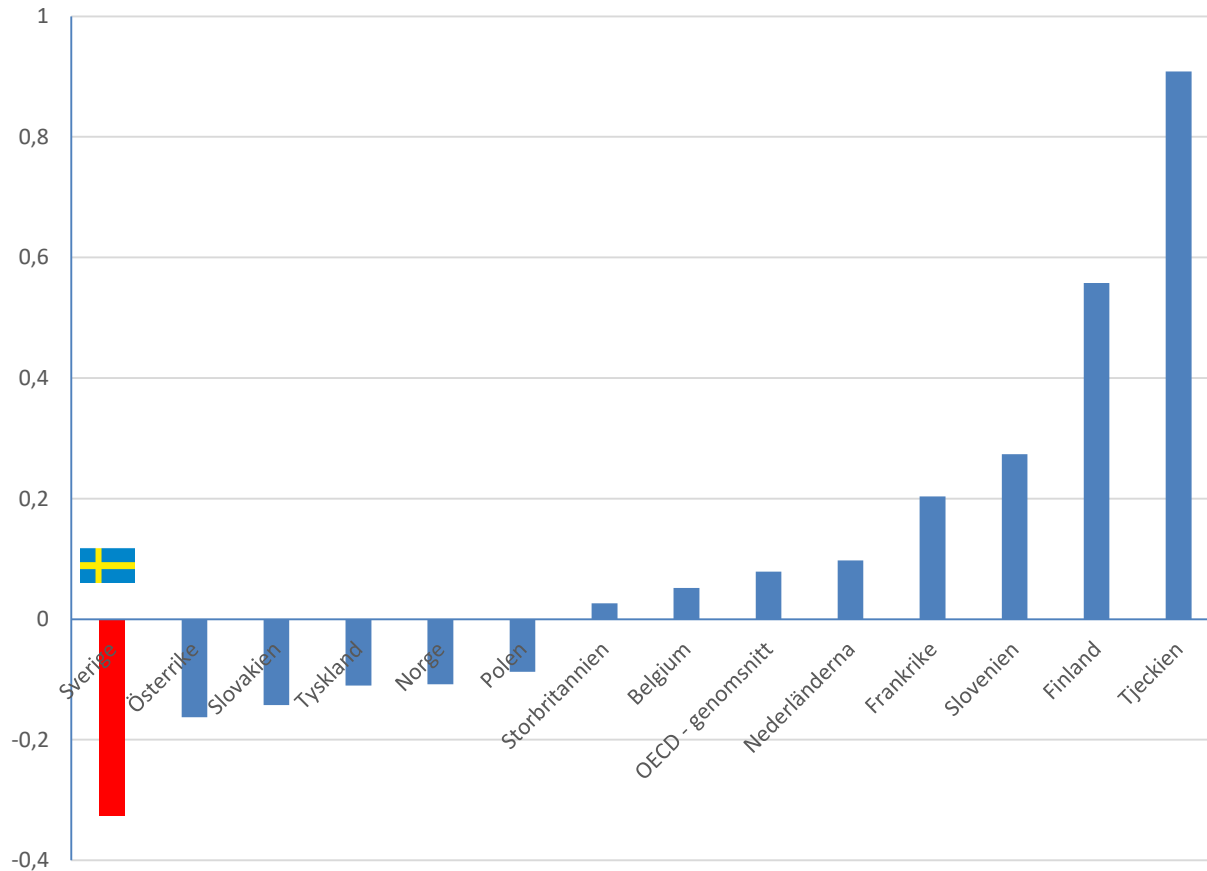


# Egendomsskatter



# Andra länder höjer fastighetsskatten

Förändring i fastighetsskatt, 2005-2015 (% av BNP)



# Slutsats

- Sverige måste ha ett konkurrenskraftigt skattessystem – den internationella konkurrensen ökar!
- Förändringar i skattebaserna sannolik i framtiden
- Sverige behöver se över skattesystemet för att bli mer konkurrenskraftigt



**LUND**  
**UNIVERSITY**